

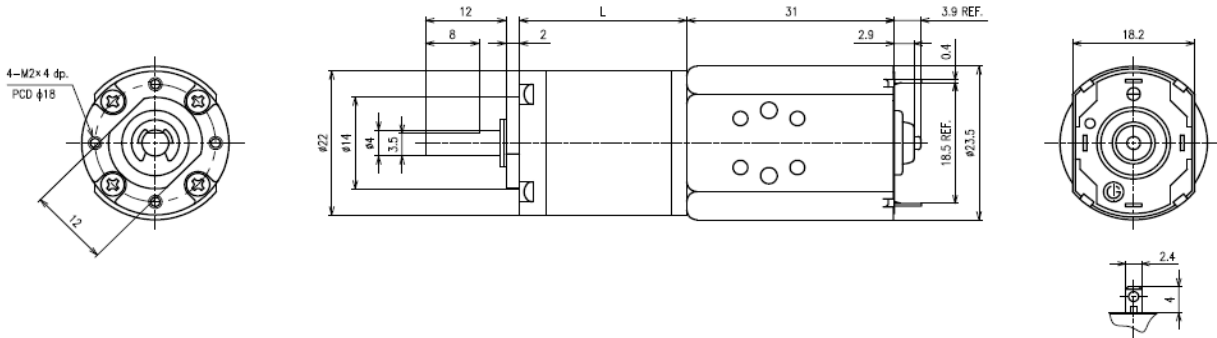


遊星ギアード モータ



Series No.	22PGA182331
------------	-------------

寸法 (mm)



減速比一覧

減速比	L	減速比	L	減速比	L	減速比	L
1/4	14.4	1/62	21.7	1/231	25.35	1/1014	29
1/14	18.05	1/84		1/316		1/1621	
1/16		1/104		1/370		1/1996	
1/19		1/455					

代表性能

電圧		DC12V				
Model No.		22PGA182331-220-G-5				
減速比	無負荷			定格負荷		瞬時最大許容
	回転数 r/min	電流 A	トルク Kgf-cm	回転数 r/min	電流 A	トルク Kgf-cm
1/4	1160	0.05	0.05	910	0.12	0.125
1/16	284	0.05	0.2	213	0.13	0.4
1/104	45	0.05	1	35	0.11	2.5
1/316	14.5	0.06	2	11.7	0.11	5
1/1014	4.7	0.06	3	4.1	0.08	6

電圧		DC24V				
Model No.		22PGA182331-440-G-5				
減速比	無負荷			定格負荷		瞬時最大許容
	回転数 r/min	電流 A	トルク Kgf-cm	回転数 r/min	電流 A	トルク Kgf-cm
1/4	1200	0.02	0.05	900	0.06	0.125
1/16	290	0.03	0.2	223	0.07	0.4
1/104	46	0.03	1	36	0.06	2.5
1/316	15.3	0.03	2	12.6	0.06	5
1/1014	4.6	0.03	3	4.1	0.045	6

(注)瞬時最大トルク以上での使用は行わないでください。ギヤ又はモータが破損する可能性があります。

本カタログは、外形図、性能などの一部の例を掲載しております。  
表記にない性能などにつきましては、下記宛にお問い合わせ下さい。  
尚、本カタログ内容は、予告なく変更する場合がございます。

■お問い合わせ先

株式会社 五十嵐電機製作所 本社/ 川崎市幸区戸手本町1-2 Tel:044-522-0147(営業G 直通)